

KARTA TECHNICZNA PRODUKTU – DRZN-29

Sekcja 1. OPIS PRODUKTU

KOŁEK METALOWY TYPU „DRIVA” DO MOCOWANIA W PŁYTACH GIPSOWO-KARTONOWYCH – DRZN-29

Kołek metalowy DRZN-29 wykonany jest ze stopu cynku i aluminium. Stosowany jest jako korpus w połączeniu z elementami łączącymi. Dzięki zastosowaniu szerokiego gwintu kołek łatwo zagłębia się w podłożu gipsowym, a jednocześnie posiada dużą powierzchnię docisku. Łącznik dzięki swojej optymalnej długości nie wymaga dużo miejsca z tyłu płyty g-k.

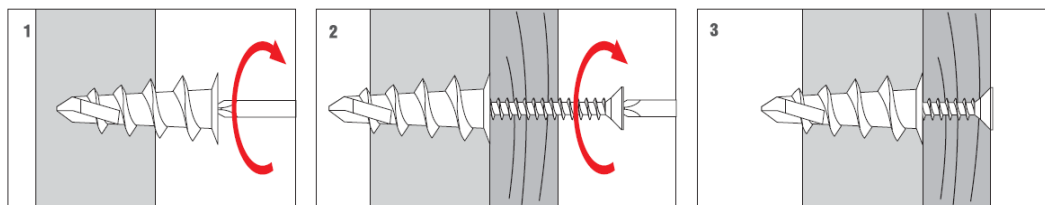
Rodzaje podłoży do których może być instalowany łącznik DRZN-29:

- płyta g-k



Sekcja 2. SPOSÓB MONTAŻU

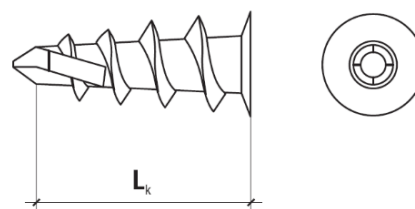
1. Stosowane mogą być wyłącznie oryginalne łączniki dostarczone przez producenta
2. Przed wykonaniem montażu należy rozpoznać podłoże, w którym będzie wykonywany montaż łącznika oraz porównać obciążenia jakie łącznik będzie przenosił z nośnościami
3. Przy montażu korpusu nie jest konieczne wykonanie otworu wstępnego
4. Po osadzeniu korpusu element mocowany docisnąć do podłoża, przewlec przez otwór wkręt, a następnie dociągnąć go używając wkrętaka ręcznego lub elektrycznego



Sekcja 3. DANE TECHNICZNE

PARAMETRY WYTRZYMAŁOŚCIOWE			
Kod produktu	Nośność charakterystyczna/obliczeniowa [kN]		
	Płyta gipsowo-kartonowa 9,5 mm	Płyta gipsowo-kartonowa 12,5 mm	Płyta wiórowa 2x12,5 mm
DRZN-29 - 4,0	0,28/0,13	0,33/0,15	0,37/0,17
DRZN-29 - 4,5	0,28/0,13	0,33/0,15	0,38/0,17

TABELA DOBORU				
Kod produktu	Średnica otworu	Długość korpusu	Zakres średnic i długości stosowanego wkręta	Ilość w opakowaniu
	d _o [mm]	L _k [mm]	[mm]	[szt.]
DRZN-29	-	29	4,0-4,5 x 30	200



Sekcja 4. UWAGI

1. Wszystkie wcześniejsze wersje niniejszej Karty Technicznej tracą ważność
2. Dane zamieszczone w niniejszej Karcie Technicznej Produktu są zgodne z obecnym stanem wiedzy i zostały podane w dobrej wierze. W przypadku niezastosowania się do zaleceń sposobu stosowania i montażu produktu firma KLIMAS Sp. z o. o. nie ponosi odpowiedzialności za poprawność i jakość wykonanego połączenia