

Sekcja 1. OPIS PRODUKTU

KOSZULKA KOŁKA UNIWERSALNEGO – KPW

Koszulka kołka uniwersalnego KPW wykonana jest z poliamidu. Stosowana jest do montażu elementów w większości podłoży budowlanych. Posiada wypustki stabilizujące, które blokują koszulkę w fazie wkręcania wkręta. Koszulka dopasowuje się do rodzaju podłoża: w materiałach pełnych zamocowanie następuje poprzez rozpór koszulki, natomiast w materiałach z pustkami czy płytce g-k poprzez zamocowanie kształtowe.

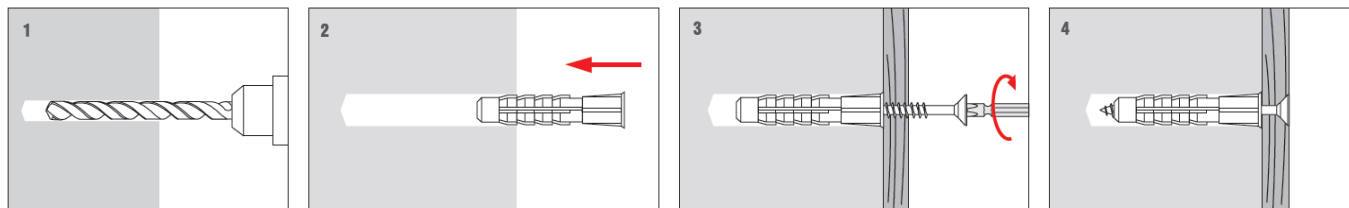


Rodzaje podłoży do których może być instalowana koszulka KPW:

- beton
- cegła ceramiczna pełna i silikatowa pełna
- cegła ceramiczna drążona i silikatowa drążona
- płyta g-k

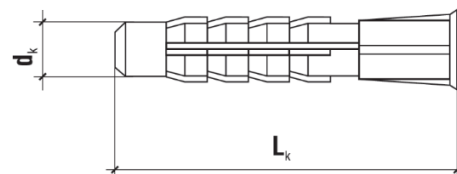
Sekcja 2. SPOSÓB MONTAŻU

1. Stosowane mogą być wyłącznie oryginalne koszulki dostarczone przez producenta
2. Przed wykonaniem montażu należy rozpoznać podłożę, w którym będzie wykonywany montaż koszulki
3. Należy dobrać odpowiednią długość koszulki, tak aby strefa rozporowa znajdowała się w materiale konstrukcyjnym ściany
4. Należy stosować właściwy sposób wiercenia w zależności od rodzaju podłoża (otwory w podłożu murowym z elementów perforowanych powinny być wiercone wiertarką bez uderu)
5. Średnica wierconych otworów powinna być zgodna ze średnicą zastosowanych koszułek
6. Otwory w podłożach z materiałów pełnych powinny być głębsze o min. 10 mm od głębokości zakotwienia koszulki
7. Otwory w materiałach pełnych należy oczyścić ze zwiercin ruchem posuwisto-zwrotnym wiertłem na zmniejszonych obrotach
8. Do wywierconego otworu wprowadzana jest koszulka, a dobrany do niej wkręt jest wkręcany poprzez element mocowany aż do momentu jego pełnego zagłębienia się w koszulce (montaż wstępny)
9. Koszulka nie jest elementem konstrukcyjnym



Sekcja 3. DANE TECHNICZNE

TABELA DOBORU					
Kod produktu	Średnica i długość koszulki	Zalecana średnica wkręta	Min. głębokość zakotwienia	Min. głębokość otworu montażowego	Ilość w opakowaniu
	$d_k \times L_k$ [mm]	d_w [mm]	h_{eff} [mm]	h_0 [mm]	[szt.]
KPW-06035N	6x35	3-4	35	45	500
KPW-06050N	6x50	3-4	50	60	500
KPW-08050N	8x50	4-5	50	60	300
KPW-10060N	10x60	5-6	60	70	200



Sekcja 4. UWAGI

1. Wszystkie wcześniejsze wersje niniejszej Karty Technicznej tracą ważność
2. Dane zamieszczone w niniejszej Karcie Technicznej Produktu są zgodne z obecnym stanem wiedzy i zostały podane w dobrej wierze. W przypadku niezastosowania się do zaleceń sposobu stosowania i montażu produktu firma KLIMAS Sp. z o. o. nie ponosi odpowiedzialności za poprawność i jakość wykonanego połączenia