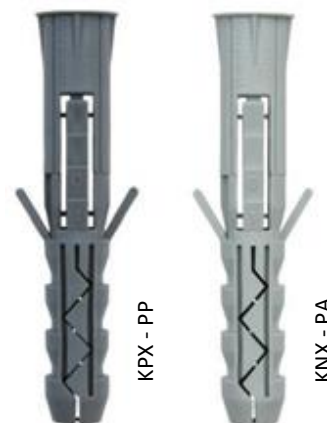


Sekcja 1. OPIS PRODUKTU

KOSZULKA KOŁKA ROZPOROWEGO – KPX/KNX

Koszulka kołka rozporowego KPX wykonana jest z polipropylenu, natomiast KNX z poliamidu. Stosowana jest do montażu elementów w podłożach wykonanych z materiałów pełnych. Specjalna konstrukcja listew rozporających powoduje mocne zaklinowanie koszulki w otworze i zabezpiecza przed obrotem koszulki podczas wkręcania wkręta. Wewnętrzna część koszulki posiada listwy prowadzące na całej długości, które gwarantują pewne prowadzenie wkręta podczas montażu.

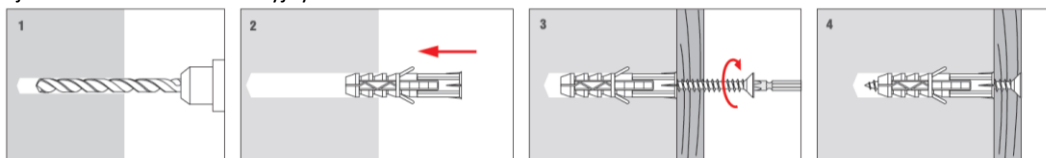


Rodzaje podłoży do których może być instalowana koszulka KPX/KNX:

- beton
- cegła ceramiczna pełna
- cegła silikatowa pełna

Sekcja 2. SPOSÓB MONTAŻU

1. Stosowane mogą być wyłącznie oryginalne koszulki dostarczone przez producenta
2. Przed wykonaniem montażu należy rozpoznać podłoże, w którym będzie wykonywany montaż koszulki
3. Należy dobrać odpowiednią długość koszulki, tak aby strefa rozporowa znajdowała się w materiale konstrukcyjnym ściany
4. Należy stosować właściwy sposób wiercenia w zależności od rodzaju podłoża
5. Średnica wierconych otworów powinna być zgodna ze średnicą zastosowanych koszulek
6. Otwory w podłożach z materiałów pełnych powinny być głębsze o min. 10 mm od głębokości zakotwienia koszulki
7. Otwory w materiałach pełnych należy oczyścić ze zwiercin ruchem posuwisto-zwrotnym wiertłem na zmniejszonych obrotach
8. Do wywierconego otworu wprowadzana jest koszulka, a do niej wkręt jest wkręcany poprzez element mocowany aż do momentu jego pełnego zagłębienia się w koszulce (montaż wstępny)
9. Koszulka nie jest elementem konstrukcyjnym



Sekcja 3. DANE TECHNICZNE

TABELA DOBORU						
Kod produktu		Średnica i długość koszulki	Zalecana średnica wkręta	Min. głębokość zakotwienia	Min. głębokość otworu montażowego	Ilość w opakowaniu
KPX	KNX	$d_k \times L_k$ [mm]	d_w [mm]	h_{eff} [mm]	h_0 [mm]	[szt.]
KPX-06030	KNX-06030	6x30	3,5-4	30	40	1000
KPX-08040	KNX-08040	8x40	4-6	40	50	500
KPX-08050	KNX-08050	8x50	4-6	50	60	400
KPX-10050	KNX-10050	10x50	5-7	50	60	300
KPX-10060	KNX-10060	10x60	5-7	60	70	200
KPX-12060	KNX-12060	12x60	6-8	60	70	150
KPX-12080	KNX-12080	12x80	6-8	80	90	100
KPX-14080	KNX-14080	14x80	10	80	90	100
KPX-16100	KNX-16100	16x100	12	100	110	50

Sekcja 4. UWAGI

1. Wszystkie wcześniejsze wersje niniejszej Karty Technicznej tracą ważność
2. Dane zamieszczone w niniejszej Karcie Technicznej Produktu są zgodne z obecnym stanem wiedzy i zostały podane w dobrej wierze. W przypadku niezastosowania się do zaleceń sposobu stosowania i montażu produktu firma KLIMAS Sp. z o. o. nie ponosi odpowiedzialności za poprawność i jakość wykonanego połączenia